

Anleitung und Bedienung Wandlerzähler Echelon

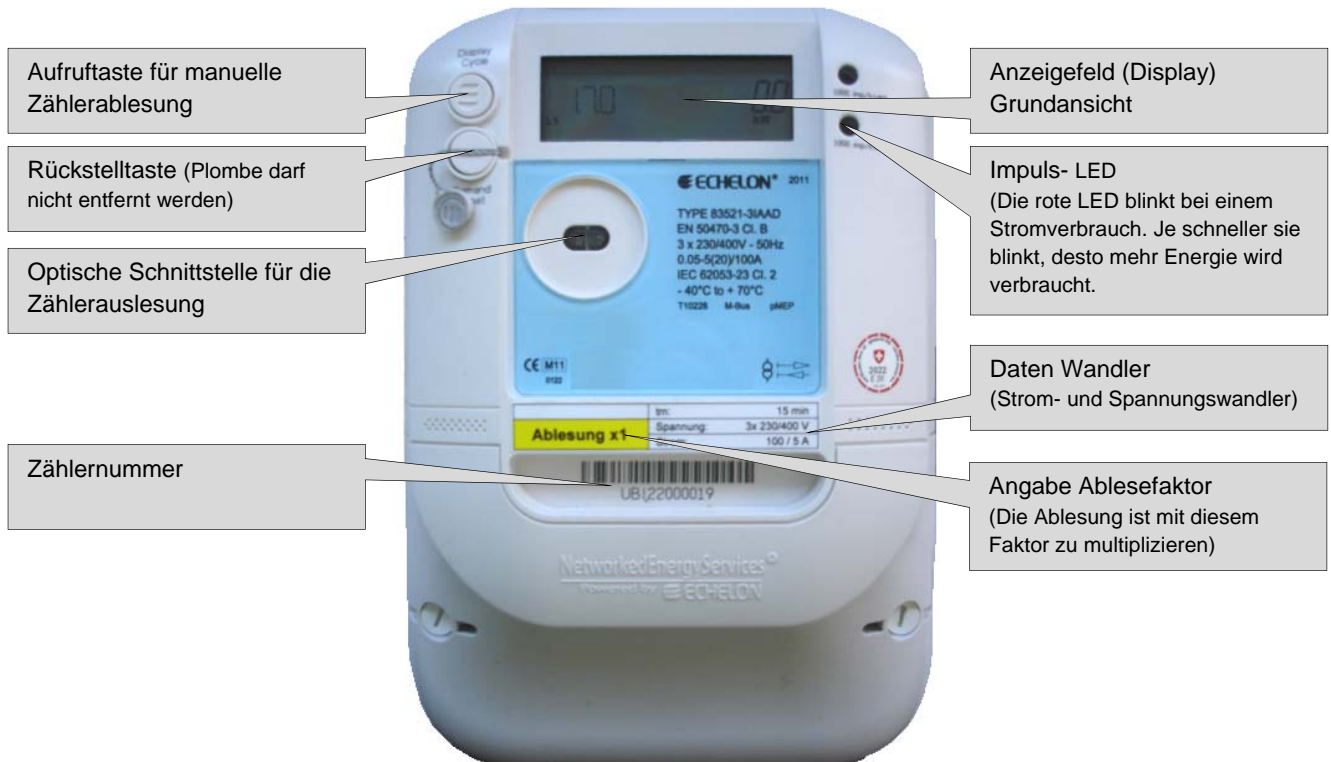
Bezug

1. Allgemein

Mit der Aufruftaste können die gewünschten Werte angewählt werden

Tastendruckdauer	Funktion
Kurzes Drücken (< 2 Sekunden)	Aufruf des nächsten Datenwertes

2. Bedienung der Tasten und Symbole auf dem Zähler



3. Displayanzeige

Die Displayanzeige kann mit Hilfe der Aufruftaste durchgeblättert werden (ohne Tastendruck springt sie nach ca. 30 Sekunden auf die Grundansicht zurück).

Begriff	Erklärung
Displaytest (erste Anzeige im Display)	Es erscheinen sämtliche Zeichen auf dem Display
T1	Normallast (Hochtarif)
T2	Schwachlast (Niedertarif)
L1,L2,L3	Spannung auf allen drei Polleitern vorhanden

4. Codes auf dem Display (OBIS-Code)

1.7.0	Momentane Leistung (Gesamtleistung)				
1.8.1	Zählerstand T1 Normallast	5.8.1.1	Zählerstand BE T1 vor 2 Monaten	Z.6.1	Zeit Leistung laufender Monat
1.8.1.0	Zählerstand T1 letzter Monat	5.8.1.2	Zählerstand BE T1 vor 3 Monaten	1.6.1.0	Leistung letzter Monat
1.8.1.1	Zählerstand T1 vor 2 Monaten	5.8.2	Zählerstand Blindenergie (BE) T2	d.6.1.0	Datum Leistung letzter Monat
1.8.1.2	Zählerstand T1 vor 3 Monaten	5.8.2.0	Zählerstand BE T2 letzter Monat	Z.6.1.0	Zeit Leistung letzter Monat
1.8.2	Zählerstand T2 Schwachlast	5.8.2.1	Zählerstand BE T2 vor 2 Mt.	1.6.1.1	Leistung vor 2 Monaten
1.8.2.0	Zählerstand T2 letzter Monat	5.8.2.2	Zählerstand BE T2 vor 3 Mt.	1.6.1.2	Leistung vor 3 Monaten
1.8.2.1	Zählerstand T2 vor 2 Monaten	1.2.1	Kumulierte Leistung T1 laufend	0.1.0	Anzahl Rückstellungen Leistung
1.8.2.2	Zählerstand T2 vor 3 Monaten	1.2.2	Kumulierte Leistung T2 laufend	0.9.1	Aktuelle Uhrzeit Zähler
5.8.1	Zählerstand Blindenergie (BE) T1	1.6.1	Leistung laufender Monat	0.9.2	Aktuelles Datum Zähler
5.8.1.0	Zählerstand BE T1 letzter Monat	d.6.1	Datum Leistung laufender Monat		