

Anleitung und Bedienung Maximumzähler Echelon

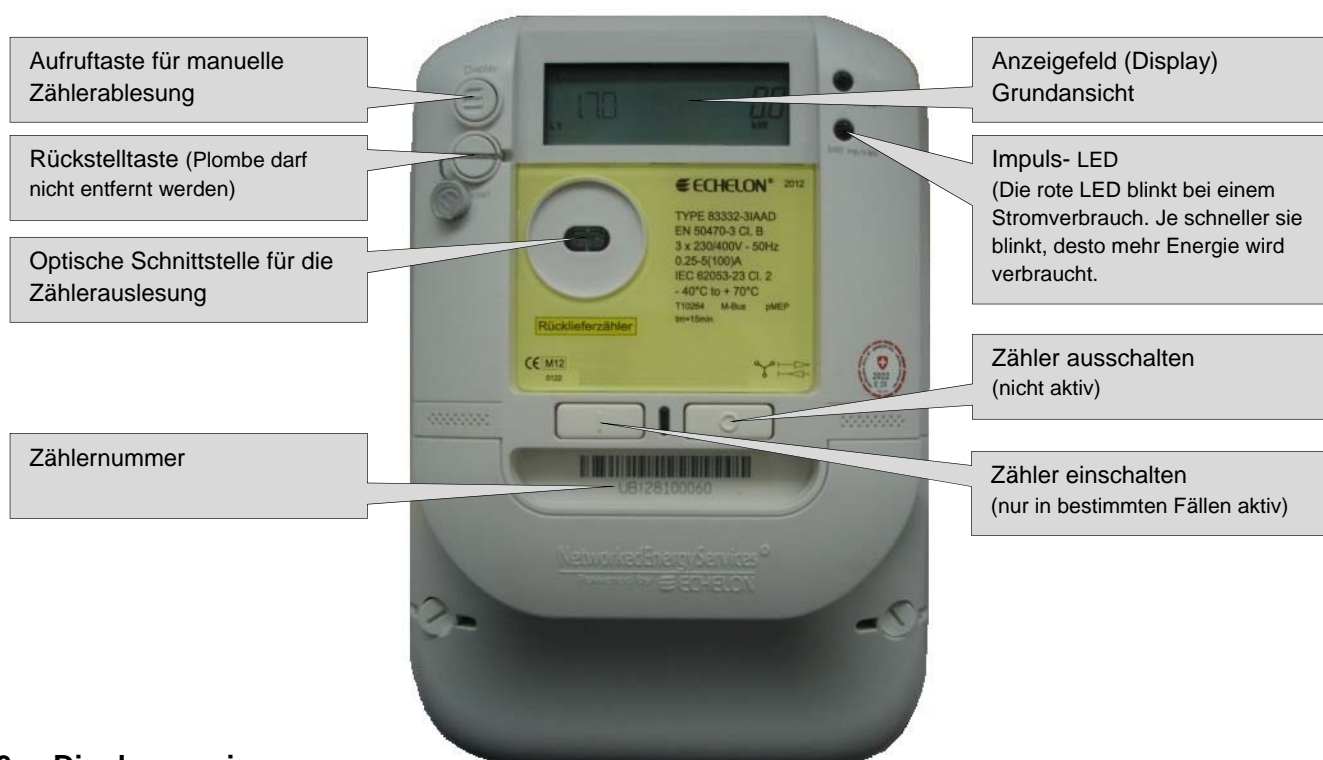
Bezug + Lieferung

1. Allgemein

Mit der Aufruftaste können die gewünschten Werte angewählt werden

Tastendruckdauer	Funktion
Kurzes Drücken (< 2 Sekunden)	Aufruf des nächsten Datenwertes

2. Bedienung der Tasten und Symbole auf dem Zähler



3. Displayanzeige

Die Displayanzeige kann mit Hilfe der Aufruftaste durchgeblättert werden (ohne Tastendruck springt sie nach ca. 30 Sekunden auf die Grundansicht zurück).

Begriff	Erklärung
Displaytest (erste Anzeige im Display)	Es erscheinen sämtliche Zeichen auf dem Display
T1	Normallast (Hochtarif)
T2	Schwachlast (Niedertarif)
L1,L2,L3	Spannung auf allen drei Polleitern vorhanden

4. Codes auf dem Display (OBIS-Code)

1.7.0	Momentane Leistung Bezug (B)				
2.7.0	Momentane Leistung Lieferung (L)	5.8.1.0	Zählerstand BE T1 letzter Monat	1.6.1.0	Leistung Bezug letzter Monat
1.8.1	Zählerstand T1 Bezug (B)	5.8.2	Zählerstand BE T2 Bezug	d.6.1.0	Datum Leistung letzter Monat
1.8.1.0	Zählerstand T1 letzter Monat (B)	5.8.2.0	Zählerstand BE T2 letzter Monat	Z.6.1.0	Zeit Leistung letzter Monat
1.8.2	Zählerstand T2 Bezug (B)	7.8.1	Zählerstand BE T1 Lieferung	2.6.1	Leistung aktuell Lieferung
1.8.2.0	Zählerstand T1 letzter Monat (B)	7.8.1.0	Zählerstand BE T1 letzter Monat	2.6.1.0	Leistung Lieferung letzter Monat
2.8.1	Zählerstand T1 Lieferung (L)	7.8.2	Zählerstand BE T2 Lieferung	d.6.1.0	Datum Leistung letzter Monat
2.8.1.0	Zählerstand T1 letzter Monat (L)	7.8.2.0	Zählerstand BE T2 letzter Monat	Z.6.1.0	Zeit Leistung letzter Monat
2.8.2	Zählerstand T2 Lieferung (L)	1.2.1	Kumulierte Leistung T1 laufend (B)	0.9.1	Aktuelle Uhrzeit Zähler
2.8.2.0	Zählerstand T2 letzter Monat (L)	1.2.2	Kumulierte Leistung T2 laufend (B)	0.9.2	Aktuelles Datum Zähler
5.8.1	Zählerstand BE T1 Bezug	1.6.1	Leistung aktuell Bezug		