

Anleitung und Bedienung Haushaltzähler Echelon

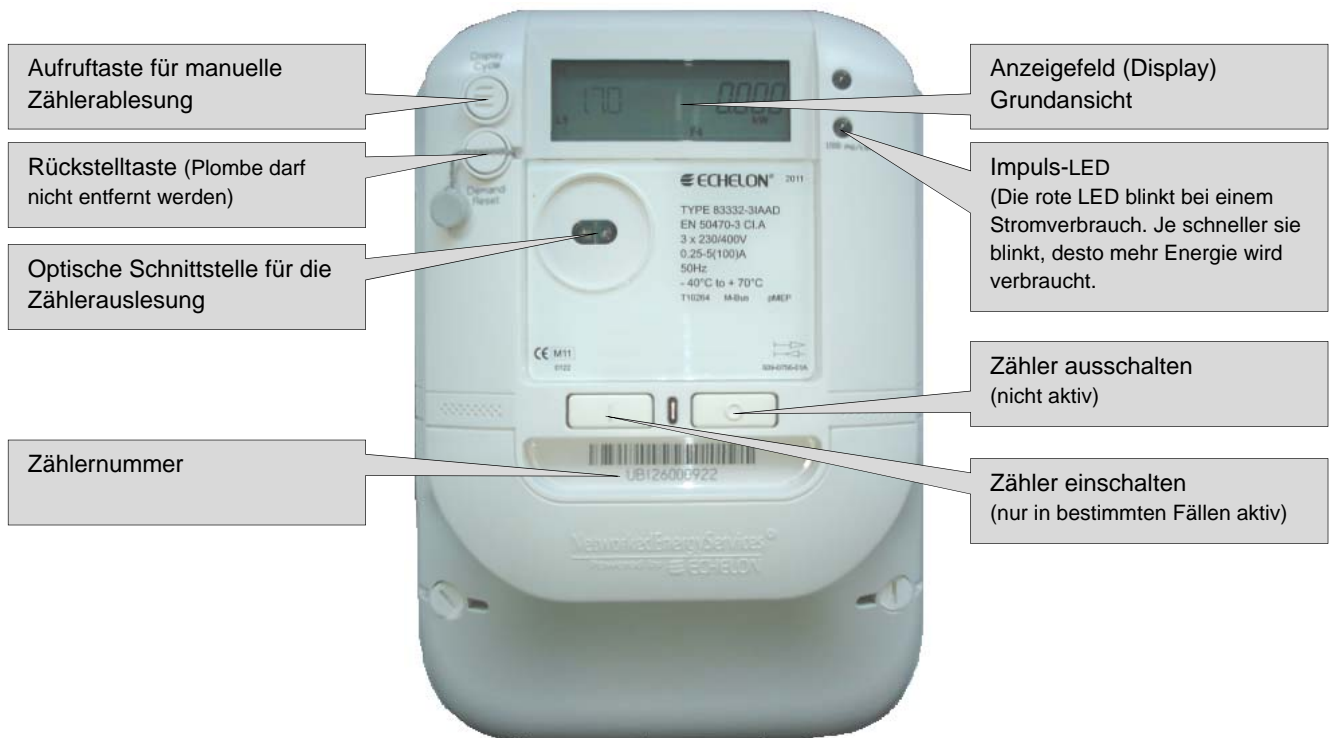
Bezug + Lieferung

1. Allgemein

Mit der Aufruftaste können die gewünschten Werte angewählt werden

Tastendruckdauer	Funktion
Kurzes Drücken (< 2 Sekunden)	Aufruf des nächsten Datenwertes

2. Bedienung der Tasten und Symbole auf dem Zähler



3. Displayanzeige

Die Displayanzeige kann mit Hilfe der Aufruftaste durchgeblättert werden (ohne Tastendruck springt sie nach ca. 30 Sekunden auf die Grundansicht zurück).

Begriff	Erklärung
Displaytest (erste Anzeige im Display)	Es erscheinen sämtliche Zeichen auf dem Display
T1	Normallast (Hochtarif)
T2	Schwachlast (Niedertarif)
L1,L2,L3	Spannung auf allen drei Polleitern vorhanden
F4	Typenschildmeldung (nur für EKW relevant)

4. Codes auf dem Display (OBIS-Code)

1.7.0	Momentane Leistung Bezug (B)				
2.7.0	Momentane Leistung Lieferung (L)	1.8.2.2	Zählerstand T1 vor 3 Monaten (B)	2.8.2.1	Zählerstand T2 vor 2 Monaten (L)
1.8.1	Zählerstand T1 Bezug (B)	1.8.2.3	Datum Speicherung 1.8.2.0 (B)	2.8.2.2	Zählerstand T2 vor 3 Monaten (L)
1.8.1.0	Zählerstand T1 letzter Monat (B)	2.8.1	Zählerstand T1 Bezug (L)	2.8.2.3	Datum Speicherung 2.8.2.0 (L)
1.8.1.1	Zählerstand T1 vor 2 Monaten (B)	2.8.1.0	Zählerstand T1 letzter Monat (L)	32.7.0	Spannung Polleiter L1
1.8.1.2	Zählerstand T1 vor 3 Monaten (B)	2.8.1.1	Zählerstand T1 vor 2 Monaten (L)	52.7.0	Spannung Polleiter L2
1.8.1.3	Datum Speicherung 1.8.1.0 (B)	2.8.1.2	Zählerstand T1 vor 3 Monaten (L)	72.7.0	Spannung Polleiter L3
1.8.2	Zählerstand T2 Bezug (B)	2.8.1.3	Datum Speicherung 2.8.1.0 (L)	0.9.1	Aktuelle Uhrzeit Zähler
1.8.2.0	Zählerstand T2 letzter Monat (B)	2.8.2	Zählerstand T2 Bezug (L)	0.9.2	Aktuelles Datum Zähler
1.8.2.1	Zählerstand T2 vor 2 Monaten (B)	2.8.2.0	Zählerstand T2 letzter Monat (L)		