

# Anleitung und Bedienung Haushaltzähler Echelon

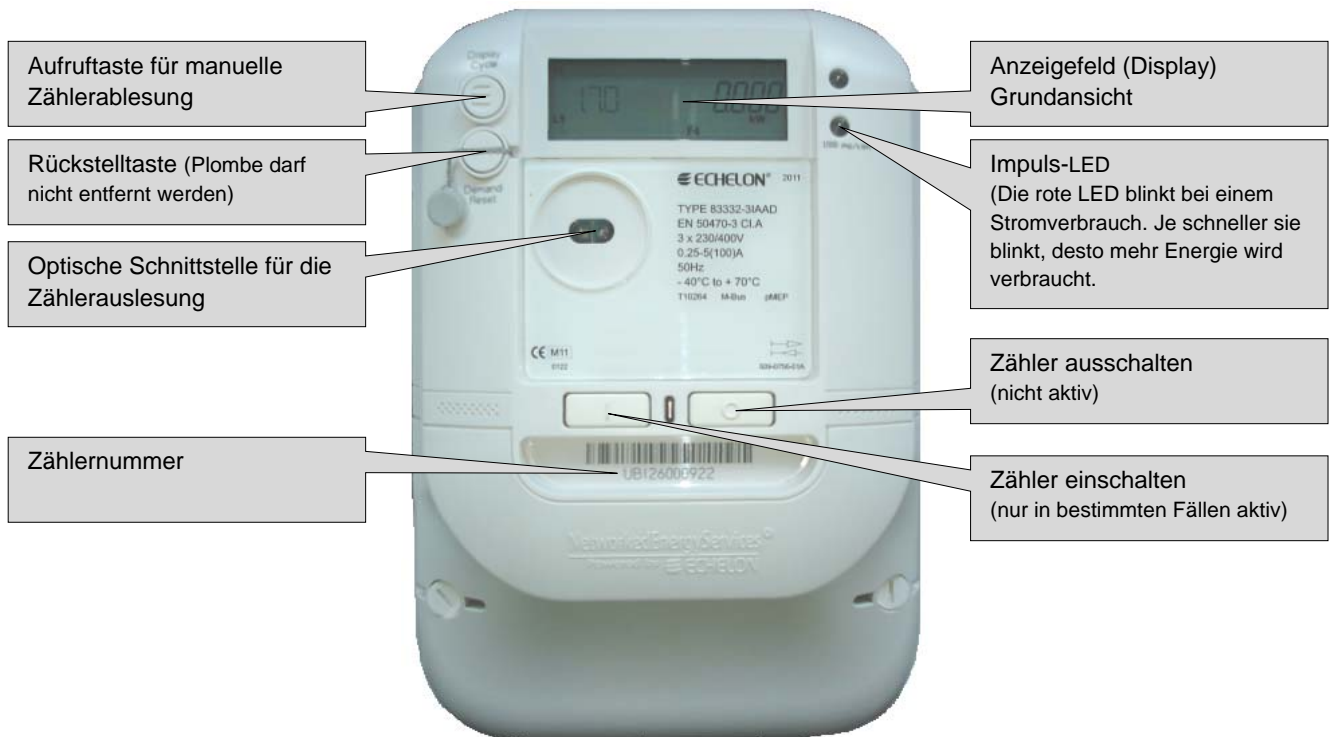
Bezug

## 1. Allgemein

Mit der Aufruftaste können die gewünschten Werte angewählt werden

Tastendruckdauer	Funktion
Kurzes Drücken (< 2 Sekunden)	Aufruf des nächsten Datenwertes

## 2. Bedienung der Tasten und Symbole auf dem Zähler



## 3. Displayanzeige

Die Displayanzeige kann mit Hilfe der Aufruftaste durchgeblättert werden (ohne Tastendruck springt sie nach ca. 30 Sekunden auf die Grundansicht zurück).

Begriff	Erklärung
Displaytest (erste Anzeige im Display)	Es erscheinen sämtliche Zeichen auf dem Display
T1	Normallast (Hochtarif)
T2	Schwachlast (Niedertarif)
L1,L2,L3	Spannung auf allen drei Polleitern vorhanden
F4	Typenschildmeldung (nur für EKW relevant)

## 4. Codes auf dem Display (OBIS-Code)

1.7.0	Momentane Leistung (Gesamtleistung)				
1.8.1	Zählerstand T1 Normallast (HT)	1.8.2	Zählerstand T2 Schwachlast (NT)	32.7.0	Spannung Polleiter L1
1.8.1.0	Zählerstand T1 letzter Monat	1.8.2.0	Zählerstand T2 letzter Monat	52.7.0	Spannung Polleiter L2
1.8.1.1	Zählerstand T1 vorletzter Monat	1.8.2.1	Zählerstand T2 vorletzter Monat	72.7.0	Spannung Polleiter L3
1.8.1.2	Datum Speicherung 1.8.1.0	1.8.1.2	Datum Speicherung 1.8.2.0	0.9.1	Aktuelle Uhrzeit Zähler
1.8.1.3	Datum Speicherung 1.8.1.1	1.8.1.3	Datum Speicherung 1.8.2.1	0.9.2	Aktuelles Datum Zähler